

Røde bladlus

Systematik:

Familie: Aphididae

Arter:

Myzus nicotianae (tobaksbladlus)

Myzus persicae (ferskenbladlus)

Udseende:

Tobaksbladlus og ferskenbladlus ligner hinanden meget. Begge arter kan antage røde og grønne former. Farven er derfor ikke noget sikkert kendetegn.

Tobaksbladlusens vingede voksne er ofte større og mere plumpe end ferskenbladlus. Dens uvingede, grønne form er mellemgrøn med mørkegrønne markeringer på siden af bagkropssegmenterne; den røde form har gul-røde nymfer, og uvingede voksne er jævnt rosa.

Sikker adskillelse af de to arter er vanskelig, men kan med megen øvelse ske på basis af længdeforskelle på bl.a. det sidste rostral-led, og den terminale proces på sidste antenneled, som begge er længere hos tobaksbladlusen. Dette kræver mikroskop og måleokular.

Terminologi:

Se det generelle bladlusdatablad.

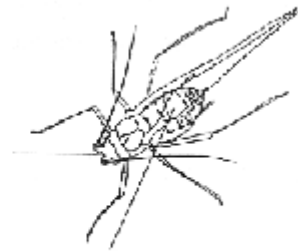
Der findes enzym-elektroforese-teknikker til adskillelse af arterne (ikke indkørt i Danmark).

lygrøn, samme farve som krop,

let opsvulmet med mørk tipp



Dyb kløft mellem
pandetuberkler



Karakteristisk sort plet på bagkrop

Kropslængde: 1,4-2,6 mm

Skade:

Forårsager samme type skader som øvrige bladlus, se det generelle bladlusdataark.

Den udtalte pesticid-resistens gør tobaksbladlus frygtede, og giver arten nogle konkurrencefordele frem for bl.a. ferskenbladlus, som kan bevirke, at de synes at formere sig hurtigere.

Hvor findes de?:

Tobaksbladlus ynder de øverste blade på tobaksplanter. Begge bladlusarter sidder, som øvrige overjordisk levende bladlus, dér, hvor saftstrømmen er størst.

Herkomst/udbredelse:

Tobaksbladlus stammer fra Fjernøsten og formodes at være en afart af ferskenbladlus. Er nu udbredt på næsten hele kloden, og har status som værende et vanskeligt skadedyr i bl.a. Europa og USA.

Biologi & livscyklus:

Tobaksbladlus: Har ligesom ferskenbladlus kønnet forering, men kan formeres ved jomfrufødsel i væksthuse året rundt. Viden om vintervært i Danmark kendes p.t. ikke. Optimal temperatur for udvikling: 25°C.

Ferskenbladlus har som vintervært primært *Prunus persicae* og andre *Prunus*-arter.

Fersken- og Tobaksbladlus kan krydse og producere frugtbare æg!

Hvordan findes de?:

Populationer af tobaksbladlus er umiddelbart meget mere resistente over for carbamater, organofosfater og pyrethroider end ferskenbladlus, hvilket kan være en første ledetråd.

Farven siger ikke noget om resistens!

Bekæmpelse:**Biologisk:** Kontakt din konsulent.**Kemisk:** Kontakt din konsulent, eller slå op i [Middeldatabasen](#).