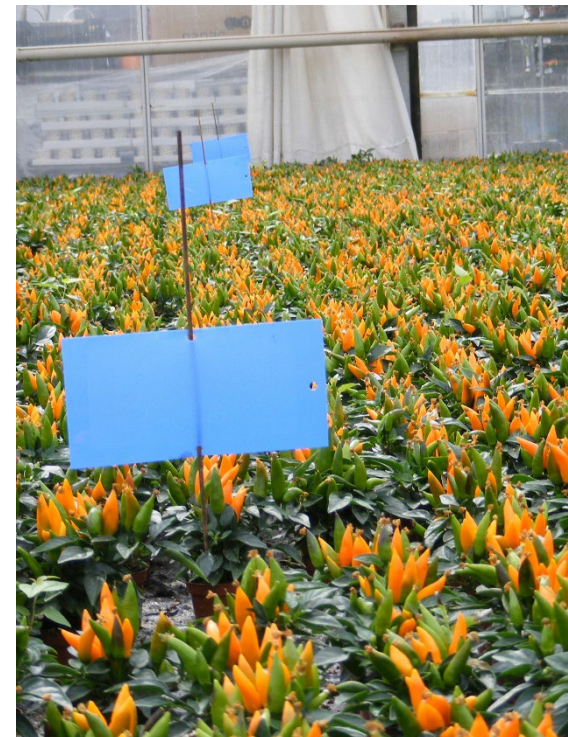


Fangplader, tape og fangplanter til bekæmpelsen af skadedyr i IPM strategi

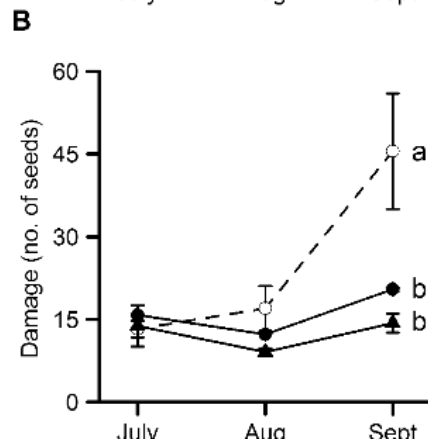
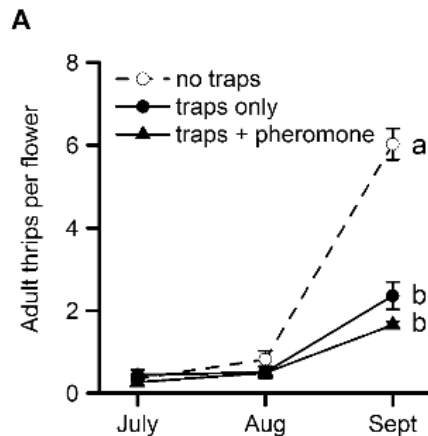
Anne Krogh Larsen
GartneriRådgivningen A/S



- Fangplader, tape og fangplanter
- Det er nemt at bruge
- Det er billigt
- Massefangst er en god metode til at reducere antal af voksne trips
- For hver voksen trips der fanges, reduceres æglægning = mindre opformering



Brug af fangplader til bekæmpelse af *F. occidentalis* i jordbær.



Can Mass Trapping Reduce Thrips Damage and Is It Economically Viable? Management of the Western Flower Thrips in Strawberry.
 Clare Sampson and William D. J. Kirk
 Centre for Applied Entomology and Parasitology, School of Life Sciences, Keele University, Newcastle under Lyme, Staffordshire, United Kingdom

- Små fangplader med lim på den ene side er et godt værktøj til monitorering.
- Større fangplader med lim på begge sider og tape er til fangst af skadedyr – f.eks. trips.

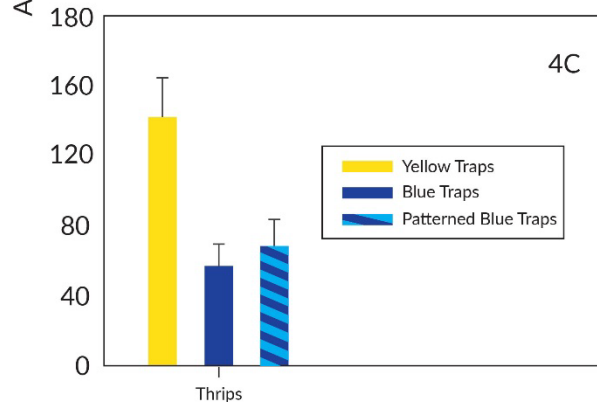
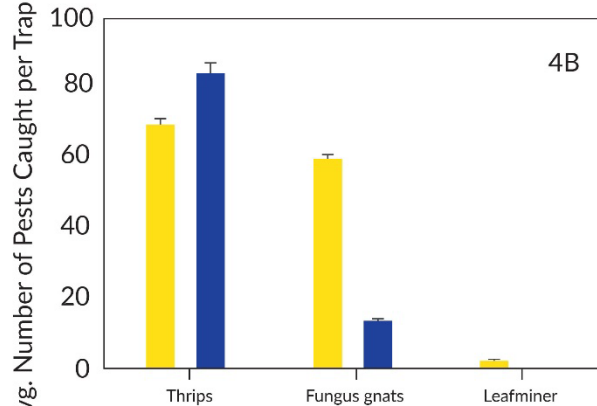
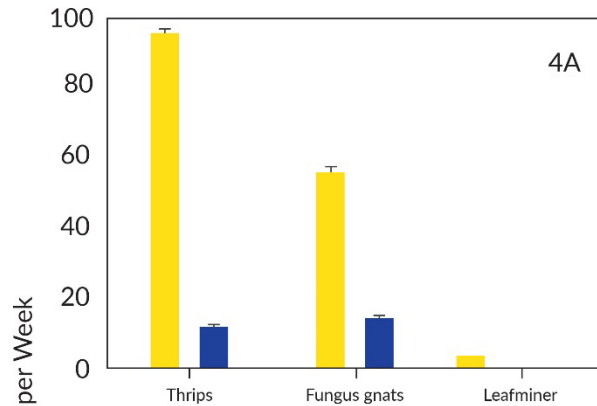


- Trips er dårlige flyvere. De bevæger sig kun lige hen over plantebestanden.
 - Fangplader og tape placeres tæt på planterne – max 10 cm over.
 - Sæt nogle fangpladerne under bordene.
 - Sæt fangplader ved indgangen til væksthuse.
- Tjek fangpladerne hver uge. Antal skadedyr tælles.
- Fangplader og tape, der bruges til fangst af skadedyr kan sidde på i mange uger



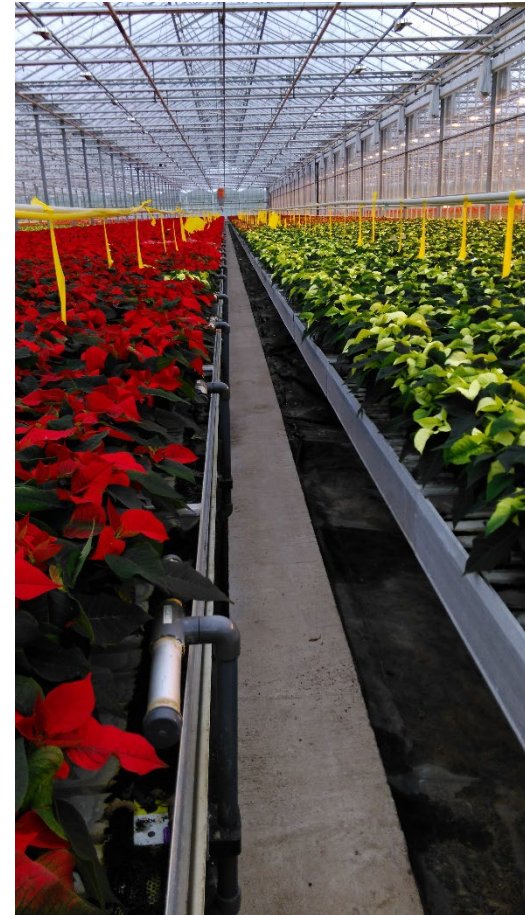
- Der er blandt forskere uenighed hvorvidt gule eller blå fangplader fanger flest trips
- Både gule og blå fangplader er attraktive for trips
- Gule fangplader tiltrækker mange forskellige arter af insekter
 - Kan også bruges til massefangst af væksthummel, sørgemyg og vandfluer
- Blå fangplader tiltrækker mere specifikt trips
 - Er ikke så attraktiv for andre insektarter
 - Blå fangplader fanger færre nyttedyr





Dr. Sarah Jandricic
Ontario Ministry of Agriculture, Food
and Rural Affairs (OMAFRA).
Thrips Control: Making the Case for
Mass Trapping
Greenhouse Canada , 12. april 2017

- Ved massefangst sættes fangpladerne tæt, så man fanger så mange skadedyr som muligt.
- Fangplader eller placeres ved eller lige over planterne
- Én fangplade dækker et areal på 1-2 m².



- Undersøgelser har vist at trips tiltrækkes mest af cirkelformet mønster og bølgemønstre
- Som noget nyt er der kommet tapet med mønstre
- Undersøgelse af tape med mønstre har givet varierende resultater med hensyn til fangst af trips

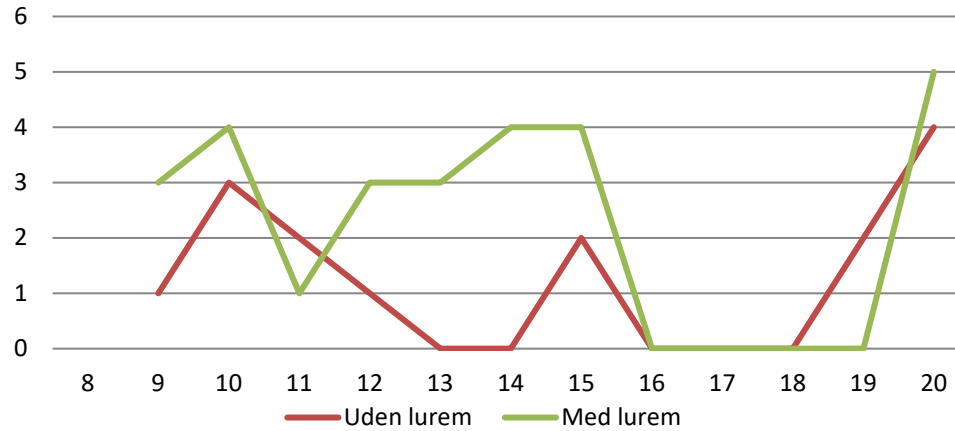




- Duftkapsel indeholdende duftstof udvundet fra planter
- Tiltrækker mange forskellige tripsarter
- Bruges i kombination med den blå fangplade
- Lokker tripsen frem fra deres gemmesteder
- Bruges i forbindelse med monitorering
- Giver tidligere og mere effektiv fangst af trips. Angreb opdages tidligere.

- I Cyclamen kan Lurem forøge fangsten af trips 20 gange (tysk afprøvning)

Antal trips på blå fangplader

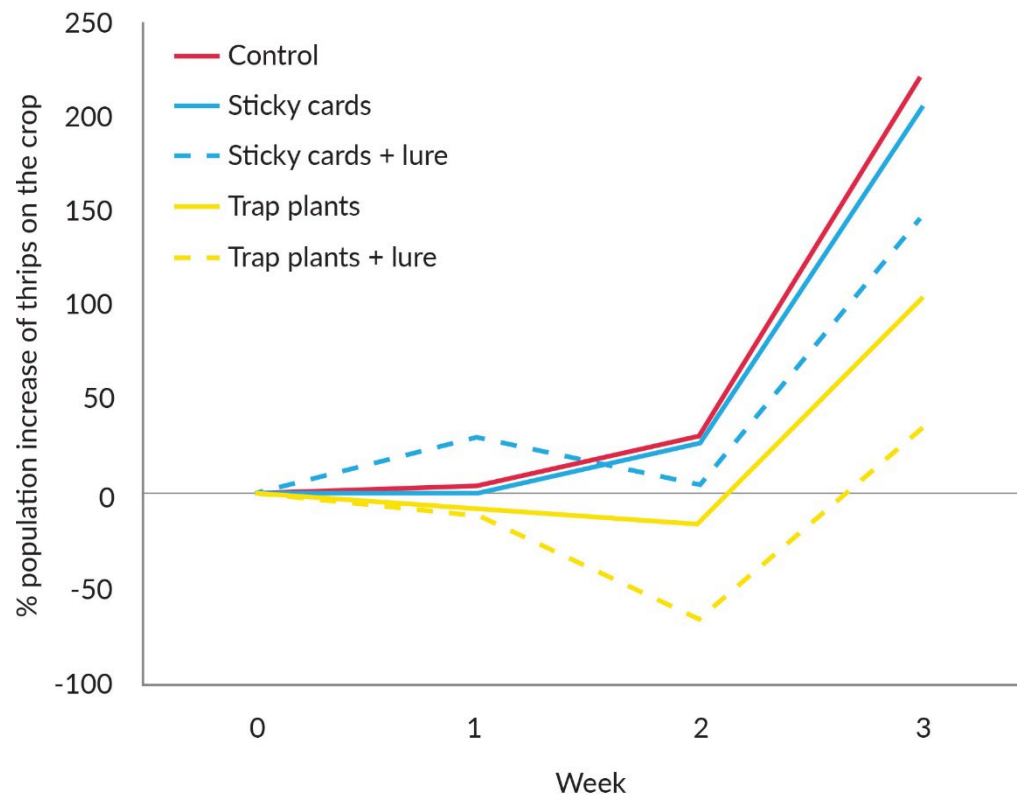


Praktisk afprøvning i dansk gartneri.
Kultur : Capsium
Monitorering for trips.



- Feromonet neyl-S-2-methylbutanoat tiltrækker hun-tripsen
- Bruges i forbindelse med monitorering – lokker flere trips til fangpladerne
- Lille feromonkapsel, der sættes fast på fangpladerne
- Thripline fra syngenta



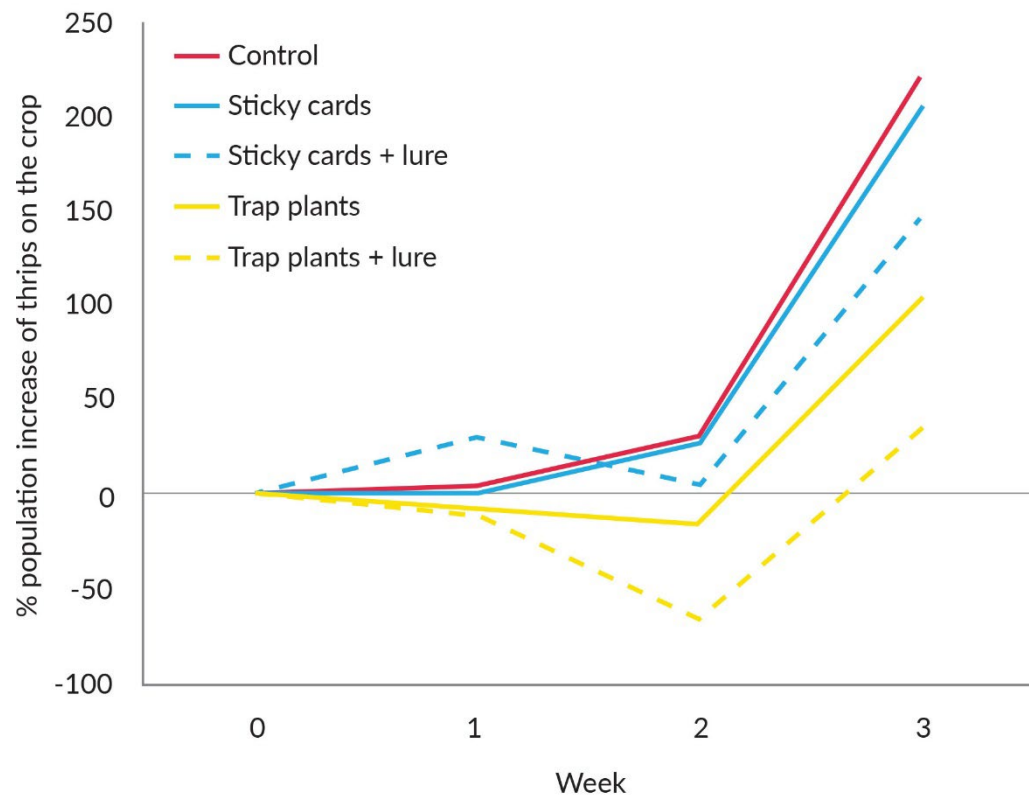


Rose Buitenhuis and Michael Brownbridge
How to Use Non-Crop Plants in Your Thrips IPM Programs
GreenhouseCanada, 31. august 2017

- Der er nogle plantearter og sorter som trips foretrækker frem for andre.
-
- Da pollen er en god fødekilde, foretrækker trips planter med blomster
- Gule krysanthemum og tagetes finde trips attraktive
- Plantens/blomstens evne til at tiltrække trips afhænger af
 - Duft, pollen, farve og næringsværdi



- Fangplanter skal udskiftes hver uge
- Antallet af trips reduceres markant ved brug af fangplanter



Forsøg/afprøvninger med fangplanter har vist:

- De voksne trips tiltrækkes af de blomstrende fangplanter fremfor ikke en blomstrende kultur.
- Som fangplader, så fanger fangplanterne flest trips i de perioder, hvor tripsene bevæger sig rundt.
- Fangplanterne skal stå jævnt fordelt på arealet.
- Fangplanterne udskiftes hver uge for at undgå opbygning en tripspopulation på planterne.
- Er mere arbejdskrævende end fangplader

Masse fangst er en vigtig del af en IPM strategi

Fangplader

- Fangplader er billige og kræver kun en arbejdsindsats ved opsættelse.
- Skal ikke udskiftes før planterne sælges.
- Kan afhængig af farven fange flere forskellige skadedyr.
- Ulemper: fanger også nyttedyr.

Fangplanter:

- De rette fangplanter er meget gode til at tiltrække trips
- Skal udskiftes ugentligt og er derfor mere arbejdskrævende
- Begrænset med erfaring fra praksis.