

Gulerodsbladloppe

[Latinsk navn](#), [Udseende](#), [Levevis og spredning](#), [Symptomer](#), [Tidspunkt](#), [Værter](#), [Forebyggelse](#), [Bekæmpelse](#), [Andre skadegørere](#)

Latinsk navn

Trioza apicalis

Udseende

Gulerodsbladloppen er ca. 3 mm lang, gulgrøn til grøn med 2 store klare noget røgfårvede vinger. Larverne er gule, ovale, meget flade og omgivet af tætte frynser af vokstråde. I modsætning til de voksne bladlopper, bevæger larverne sig sjældent, når de først har boret munddelene ind i bladvævet.

Levevis og spredning

De voksne bladlopper overvintrer på barken af træer og buske i hegn. Om foråret søger de ud i gulerodsmarkerne. Æglægning begynder 10 dage efter indflyvning og fortsætter frem til slutningen af juli. De første larver ses i slutningen af juni på undersiden af bladene, hvor de gennemgår 5 larvestadier. Den nye generation af voksne bladlopper optræder fra midten af august. I løbet af september søger bladlopperne ud til overvintringsbladserne.

Symptomer

Bladpladerne bliver krusede og mørkegrønne, og de kommer til at minde om kruspersille. Væksten standser og planterne bliver små, korte og forkrøblede. På grund af de beskadigede blade bliver rødderne små, og i værste fald dør planterne. Når et angreb er overstået, kan gulerødderne skyde friske blade, og det synes som om de kommer sig over angrebet, men gulerødderne har oftest taget skade.

Gulerodsbladloppen har stikkende-sugende munddele. Når den optager føde, pumpes der samtidig giftigt spyt ind i plantevævet. Giftvirkningen er systemisk, hvilket betyder, at andre blade, som er udviklet på angrebstidpunktet, kan deformeres selv efter at gulerodsbladloppen er forsvundet. Nye blade påvirkes ikke.

Tidspunkt

Fra midten af maj og ind i juni.

Værter

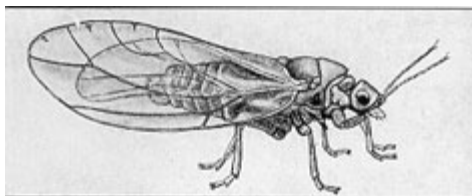
Gulerod. Persille, dild og selleri kan fungere som værtplanter i en kortere periode, hovedsagelig ved udflyvning.

Forebyggelse

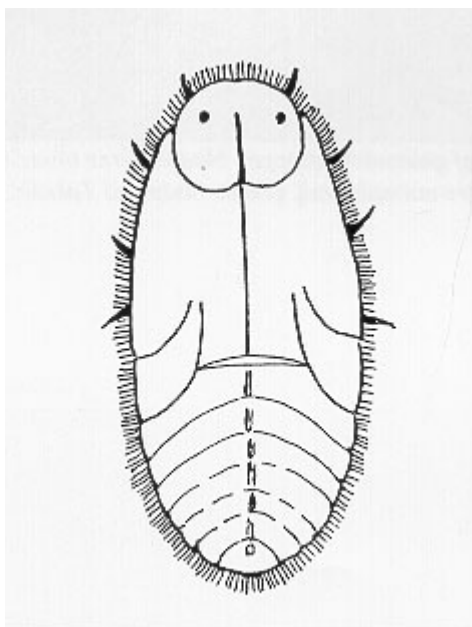
Angreb kan forebygges ved at nedfælde granulatet ved såning. Dækker man sine gulerødder med fiberdug eller insektnet for at forebygge angreb af gulerodsfluen, beskytter disse også mod angreb af gulerodsbladloppen.

Bekæmpelse

Der er ingen godkendte midler.



Gulerodsbladloppe. (Tegning fra Ragnhild Sundby: Insekter).



Gulerodsbladloppens larve. (Tegning: Mari Vigerust, Norge).



Angreb af gulerodsbladloppe - bladpladerne bliver krusede. Til venstre normalt blad. (Foto: Gudmund Taksdal, Norge).